

УТВЕРЖДАЮ
Муниципальное
бюджетное
общеобразовательное учреждение
«Центр образования №34
имени Героя Советского Союза
Николая Дмитриевича Захарова»



**Паспорт доступности
объекта социальной инфраструктуры (ОСИ)
учебный корпус №2 МБОУ «ЦО №34»,
расположенный по адресу:
300028, г. Тула, ул. Ф.Энгельса, д.68**

ПАСПОРТ ДОСТУПНОСТИ объекта социальной инфраструктуры (ОСИ) № 1

1. Общие сведения об объекте

- 1.1. Наименование (вид) объекта: муниципальное бюджетное общеобразовательное учреждение «Центр образования № 34 имени Героя Советского Союза Николая Дмитриевича Захарова», учебный корпус № 2.
- 1.2. Адрес объекта: 300012, г. Тула, ул. Фридриха Энгельса, д. 68.
- 1.3. Сведения о размещении объекта:
- отдельно стоящее здание 3 этажей, 4053,4 кв. м
 - часть здания _____ этажей (или на _____ этаже), _____ кв. м
 - наличие прилегающего земельного участка (да, нет), 16125 кв. м
- 1.4. Год постройки здания 1962, последнего капитального ремонта нет.
- 1.5. Дата предстоящих плановых ремонтных работ: текущего 2018, капитального нет.

Сведения об организации, расположенной на объекте

- 1.6. Название организации (учреждения) (полное юридическое наименование - согласно Уставу, краткое наименование) - муниципальное бюджетное общеобразовательное учреждение «Центр образования № 34» имени Героя Советского Союза Николая Дмитриевича Захарова», учебный корпус № 2.
- 1.7. Юридический адрес организации (учреждения): 300028, г. Тула, ул. Болдина, д. 100.
- 1.8. Основание для пользования объектом (оперативное управление, аренда, собственность).
- 1.9. Форма собственности (государственная, негосударственная): государственная.
- 1.10. Территориальная принадлежность (федеральная, региональная, муниципальная): муниципальная.
- 1.11. Вышестоящая организация (наименование): управление образования администрации города Тулы.
- 1.12. Адрес вышестоящей организации, другие координаты: 30004, г. Тула, ул. Ф.Дзержинского, д.15-17/Советская, д.73, телефон: 8(4872)-52-98-01.

2. Характеристика деятельности организации на объекте (по обслуживанию населения)

- 2.1. Сфера деятельности (здравоохранение, образование, социальная защита, физическая культура и спорт, культура, связь и информация, транспорт, жилой фонд, потребительский рынок и сфера услуг, другое): образование.
- 2.2. Виды оказываемых услуг: образовательные.
- 2.3. Форма оказания услуг (на объекте, с длительным пребыванием, в т.ч. проживанием, на дому, дистанционно): на объекте.
- 2.4. Категории обслуживаемого населения по возрасту (дети, взрослые трудоспособного возраста, пожилые; все возрастные категории): дети.
- 2.5. Категории обслуживаемых инвалидов: инвалиды, передвигающиеся на коляске, инвалиды с нарушениями опорно-двигательного аппарата; нарушениями зрения, нарушениями слуха, нарушениями умственного развития.

2.6. Плановая мощность: посещаемость (количество обслуживаемых в день), вместимость, пропускная способность 500/875.

2.7. Участие в исполнении ИПР инвалида, ребенка-инвалида (да, нет): да.

3. Состояние доступности объекта

3.1. Путь следования к объекту пассажирским транспортом (описать маршрут движения с использованием пассажирского транспорта) автобус № 1, 18, 26, 25, 28, 37, маршрутное такси № 9, 15, 17, 18, 18к, 29, 30, 33, 34, 35, 37, 175, 218, троллейбус № 1,2, 11 до остановки «Университет», трамвай № 12, 14 до остановки Агеева, наличие адаптированного пассажирского транспорта к объекту есть.

3.2. Путь к объекту от ближайшей остановки пассажирского транспорта:

3.2.1. Расстояние до объекта от остановки транспорта 150/100 м.

3.2.2. Время движения (пешком) 5/2 мин.

3.2.3. Наличие выделенного от проезжей части пешеходного пути (да, нет): да.

3.2.4. Перекрестки: нерегулируемые; регулируемые, со звуковой сигнализацией, таймером; есть.

3.2.5. Информация на пути следования к объекту: акустическая, тактильная, визуальная; есть.

3.2.6. Перепады высоты на пути: есть. нет (трамвайные пути, неровность перед калиткой и воротами).

Их обустройство для инвалидов на коляске: да, нет.

3.3. Организация доступности объекта для инвалидов - форма обслуживания *

| № п/п | Категория инвалидов (вид нарушения) | Вариант организации доступности объекта (формы обслуживания) * |
|-------|--|--|
| 1 | Все категории инвалидов и МГН в том числе инвалиды: | ДУ |
| 2 | передвигающиеся на креслах-колясках | ВНД |
| 3 | с нарушениями опорно-двигательного аппарата | ДУ |
| 4 | с нарушениями зрения | ДУ |
| 5 | с нарушениями слуха | ДУ |
| 6 | с нарушениями умственного развития | ДУ |

*Указывается один из вариантов: "А", "Б", "ДУ", "ВНД"

3.4. Состояние доступности основных структурно-функциональных зон

| № п/п | Основные структурно-функциональные зоны | Состояние доступности, в том числе для основных категорий инвалидов** |
|-------|--|---|
| 1 | Территория, прилегающая к зданию (участок) | ДЧ-И (О,Г,У) |
| 2 | Вход (входы) в здание | ДЧ-И (О,Г,У) |
| 3 | Путь (пути) движения внутри здания (в т.ч. пути эвакуации) | ДЧ-И (О,Г,У) |
| 4 | Зона целевого назначения здания (целевого посещения объекта) | ДЧ-И (О,У) |
| 5 | Санитарно-гигиенические помещения | ДЧ-И (Г,У) |
| 6 | Система информации и связи (на всех зонах) | ДЧ-И (Г, С, К, О, У) |
| 7 | Пути движения к объекту (от остановки транспорта) | ДП-В |

** Указывается: ДП-В - доступно полностью всем; ДП-И (К, О, С, Г, У) - доступно полностью избирательно (указать категории инвалидов); ДЧ-В - доступно частично всем; ДЧ-И (К, О, С, Г, У) - доступно частично избирательно (указать категории инвалидов); ДУ - доступно условно, ВНД - временно недоступно.

3.5. ИТОГОВОЕ ЗАКЛЮЧЕНИЕ о состоянии доступности ОСИ: ДЧ-И (О,Г,У). Доступно частично избирательно для отдельных категорий инвалидов: с нарушением опорно-двигательного аппарата, слуха и умственного развития.

4. Управленческое решение

4.1. Рекомендации по адаптации основных структурных элементов объекта

| № п/п | Основные структурно-функциональные зоны | Рекомендации по адаптации объекта (вид работы) * |
|-------|--|--|
| 1 | Территория, прилегающая к зданию (участок) | Индивидуальное решение с ТСП |
| 2 | Вход (входы) в здание | Индивидуальное решение с ТСП |
| 3 | Путь (пути) движения внутри здания (в т.ч. пути эвакуации) | Индивидуальное решение с ТСП |
| 4 | Зона целевого назначения здания (целевого посещения объекта) | Капитальный ремонт |
| 5 | Санитарно-гигиенические помещения | Капитальный ремонт |
| 6 | Система информации и связи (на всех зонах) | Текущий ремонт |
| 7 | Пути движения к объекту (от остановки транспорта) | Не нуждается |
| 8 | Все зоны и участки | Индивидуальное решение с ТСП |

* Указывается один из вариантов (видов работ): не нуждается; ремонт (текущий, капитальный); индивидуальное решение с ТСП; технические решения невозможны - организация альтернативной формы обслуживания.

4.2. Период проведения работ в рамках исполнения перспективного плана развития материально-технической базы ОУ (указывается наименование документа: программы, плана)

4.3. Ожидаемый результат (по состоянию доступности) после выполнения работ по адаптации: **адаптировать объект для всех категорий инвалидов – ДПВ.**
Оценка результата исполнения программы, плана (по состоянию доступности)

4.4. Для принятия решения **требуется**, не требуется (нужное подчеркнуть):
Согласование с общественной организацией инвалидов ТРО ВОИ.
Имеется заключение уполномоченной организации о состоянии доступности объекта (наименование документа и выдавшей его организации, дата), прилагается

4.5. Информация размещена (обновлена) на Карте доступности Тульской области
дата zhit-vmeste.ru
(наименование сайта, портала)

5. Особые отметки

Паспорт сформирован на основании:

1. Анкеты (информации об объекте) от " " _____ 2020 г.
2. Акта обследования объекта: N акта _____ от " " _____ 2020 г.
3. Решения Комиссии _____ от " " _____ 2020 г.

УТВЕРЖДЕНО
Директор МБОУ «ЦО № 34»
_____ Л.В. Лазарева
« ____ » _____ 2020 г.

АНКЕТА

(информация об объекте социальной инфраструктуры) К ПАСПОРТУ ДОСТУПНОСТИ (ОСИ) № 1

1. Общие сведения об объекте

1.1. Наименование (вид) объекта: муниципальное бюджетное общеобразовательное учреждение «Центр образования № 34 имени Героя Советского Союза Николая Дмитриевича Захарова», учебный корпус № 2.

1.2. Адрес объекта: 300012, г. Тула, ул. Фридриха Энгельса, д. 68.

1.3. Сведения о размещении объекта:

- отдельно стоящее здание 3 этажей, 4053,4 кв. м

- часть здания _____ этажей (или на _____ этаже), _____ кв. м

- наличие прилегающего земельного участка (да, нет), 16125 кв. м

1.4. Год постройки здания 1962, последнего капитального ремонта нет.

1.5. Дата предстоящих плановых ремонтных работ: текущего 2018, капитального нет.

Сведения об организации, расположенной на объекте

1.6. Название организации (учреждения) (полное юридическое наименование - согласно Уставу, краткое наименование) - муниципальное бюджетное общеобразовательное учреждение «Центр образования № 34» имени Героя Советского Союза Николая Дмитриевича Захарова», учебный корпус № 2.

1.7. Юридический адрес организации (учреждения): 300028, г.Тула, ул. Болдина, д. 100.

1.8. Основание для пользования объектом (оперативное управление, аренда, собственность).

1.9. Форма собственности (государственная, негосударственная): государственная.

1.10. Территориальная принадлежность (федеральная, региональная, муниципальная): муниципальная.

1.11. Вышестоящая организация (наименование): управление образования администрации города Тулы.

1.12. Адрес вышестоящей организации, другие координаты: 30004, г. Тула, ул. Ф.Дзержинского, д.15-17/Советская, д.73, телефон: 8(4872)-52-98-01.

2. Характеристика деятельности организации на объекте (по обслуживанию населения)

2.1. Сфера деятельности (здравоохранение, образование, социальная защита, физическая культура и спорт, культура, связь и информация, транспорт, жилой фонд, потребительский рынок и сфера услуг, другое): образование.

2.2. Виды оказываемых услуг: образовательные.

2.3. Форма оказания услуг (на объекте, с длительным пребыванием, в т.ч. проживанием, на дому, дистанционно): на объекте.

2.4. Категории обслуживаемого населения по возрасту (дети, взрослые трудоспособного возраста, пожилые; все возрастные категории): дети.

2.5. Категории обслуживаемых инвалидов: инвалиды, передвигающиеся на коляске, инвалиды с нарушениями опорно-двигательного аппарата; нарушениями зрения, нарушениями слуха, нарушениями умственного развития.

2.6. Плановая мощность: посещаемость (количество обслуживаемых в день), вместимость, пропускная способность **500/875**.

2.7. Участие в исполнении ИПР инвалида, ребенка-инвалида (да, нет): **да**.

3. Состояние доступности объекта

3.1. Путь следования к объекту пассажирским транспортом (описать маршрут движения с использованием пассажирского транспорта) автобус № 1, 18, 26, 25, 28, 37, маршрутное такси № 9, 15, 17, 18, 18к, 29, 30, 33, 34, 35, 37, 175, 218, троллейбус № 1,2, 11 до остановки «Университет», трамвай № 12, 14 до остановки Агеева, наличие адаптированного пассажирского транспорта к объекту **есть**.

3.2. Путь к объекту от ближайшей остановки пассажирского транспорта:

3.2.1. Расстояние до объекта от остановки транспорта **150/100 м**.

3.2.2. Время движения (пешком) **5/2 мин**.

3.2.3. Наличие выделенного от проезжей части пешеходного пути (да, нет): **да**.

3.2.4. Перекрестки: нерегулируемые; регулируемые, со звуковой сигнализацией, таймером; **есть**.

3.2.5. Информация на пути следования к объекту: акустическая, тактильная, визуальная; **есть**.

3.2.6. Перепады высоты на пути: **есть**, нет (трамвайные пути, неровность перед калиткой и воротами).

Их обустройство для инвалидов на коляске: да, **нет**.

3.3. Организация доступности объекта для инвалидов - форма обслуживания *

| № п/п | Категория инвалидов (вид нарушения) | Вариант организации доступности объекта (формы обслуживания) * |
|-------|---|--|
| 1 | Все категории инвалидов и МГН | ДУ |
| | в том числе инвалиды: | |
| 2 | передвигающиеся на креслах-колясках | ВНД |
| 3 | с нарушениями опорно-двигательного аппарата | ДУ |
| 4 | с нарушениями зрения | ДУ |
| 5 | с нарушениями слуха | ДУ |
| 6 | с нарушениями умственного развития | ДУ |

*Указывается один из вариантов: "А", "Б", "ДУ", "ВНД"

3.4. Состояние доступности основных структурно-функциональных зон

| № п/п | Основные структурно-функциональные зоны | Состояние доступности, в том числе для основных категорий инвалидов** |
|-------|--|---|
| 1 | Территория, прилегающая к зданию (участок) | ДЧ-И (О,Г,У) |
| 2 | Вход (входы) в здание | ДЧ-И (О,Г,У) |
| 3 | Путь (пути) движения внутри здания (в т.ч. пути эвакуации) | ДЧ-И (О,Г,У) |
| 4 | Зона целевого назначения здания (целевого посещения объекта) | ДЧ-И (О,У) |
| 5 | Санитарно-гигиенические помещения | ДЧ-И (Г,У) |
| 6 | Система информации и связи (на всех зонах) | ДЧ-И (Г, С, К, О, У) |
| 7 | Пути движения к объекту (от остановки транспорта) | ДП-В |

** Указывается: ДП-В - доступно полностью всем; ДП-И (К, О, С, Г, У) - доступно полностью избирательно (указать категории инвалидов); ДЧ-В - доступно частично всем; ДЧ-И (К, О, С, Г, У) - доступно частично избирательно (указать категории инвалидов); ДУ - доступно условно, ВНД - временно недоступно.

3.5. ИТОГОВОЕ ЗАКЛЮЧЕНИЕ о состоянии доступности ОСИ: ДЧ-И (О,Г,У). Доступно частично избирательно для отдельных категорий инвалидов: с нарушением опорно-двигательного аппарата, слуха и умственного развития.

4. Управленческое решение

4.1. Рекомендации по адаптации основных структурных элементов объекта

| № п/п | Основные структурно-функциональные зоны | Рекомендации по адаптации объекта (вид работы) * |
|-------|--|--|
| 1 | Территория, прилегающая к зданию (участок) | Индивидуальное решение с ТСР |
| 2 | Вход (входы) в здание | Индивидуальное решение с ТСР |
| 3 | Путь (пути) движения внутри здания (в т.ч. пути эвакуации) | Индивидуальное решение с ТСР |
| 4 | Зона целевого назначения здания (целевого посещения объекта) | Капитальный ремонт |
| 5 | Санитарно-гигиенические помещения | Капитальный ремонт |
| 6 | Система информации и связи (на всех зонах) | Текущий ремонт |
| 7 | Пути движения к объекту (от остановки транспорта) | Не нуждается |
| 8 | Все зоны и участки | Индивидуальное решение с ТСР |

* Указывается один из вариантов (видов работ): не нуждается; ремонт (текущий, капитальный); индивидуальное решение с ТСР; технические решения невозможны - организация альтернативной формы обслуживания.

Размещение информации на Карте доступности согласовано:

_____ Д.М. Мосина, заместитель директора по ВР, телефон: 89207920207



УТВЕРЖДЕНО
Директор МБОУ «ЦО № 34»
Л.В. Лазарева
20.10.19 г.

АКТ ОБСЛЕДОВАНИЯ объекта социальной инфраструктуры К ПАСПОРТУ ДОСТУПНОСТИ (ОСИ) № 1

1. Общие сведения об объекте

1.1. Наименование (вид) объекта: муниципальное бюджетное общеобразовательное учреждение «Центр образования № 34 имени Героя Советского Союза Николая Дмитриевича Захарова», учебный корпус № 2.

1.2. Адрес объекта: 300012, г. Тула, ул. Фридриха Энгельса, д. 68.

1.3. Сведения о размещении объекта:

- отдельно стоящее здание 3 этажей, 4053,4 кв. м

- часть здания _____ этажей (или на _____ этаже), _____ кв. м

- наличие прилегающего земельного участка (да, нет), 16125 кв. м

1.4. Год постройки здания 1962, последнего капитального ремонта нет.

1.5. Дата предстоящих плановых ремонтных работ: текущего 2018, капитального нет.

Сведения об организации, расположенной на объекте

1.6. Название организации (учреждения) (полное юридическое наименование - согласно Уставу, краткое наименование) - муниципальное бюджетное общеобразовательное учреждение «Центр образования № 34» имени Героя Советского Союза Николая Дмитриевича Захарова», учебный корпус № 2.

1.7. Юридический адрес организации (учреждения): 300028, г. Тула, ул. Болдина, д. 100.

1.8. Основание для пользования объектом (оперативное управление, аренда, собственность).

1.9. Форма собственности (государственная, негосударственная): государственная.

1.10. Территориальная принадлежность (федеральная, региональная, муниципальная): муниципальная.

1.11. Вышестоящая организация (наименование): управление образования администрации города Тулы.

1.12. Адрес вышестоящей организации, другие координаты: 30004, г. Тула, ул. Ф.Дзержинского, д.15-17/Советская, д.73, телефон: 8(4872)-52-98-01.

2. Характеристика деятельности организации на объекте (по обслуживанию населения)

2.1. Сфера деятельности (здравоохранение, образование, социальная защита, физическая культура и спорт, культура, связь и информация, транспорт, жилой фонд, потребительский рынок и сфера услуг, другое): образование.

2.2. Виды оказываемых услуг: образовательные.

2.3. Форма оказания услуг (на объекте, с длительным пребыванием, в т.ч. проживанием, на дому, дистанционно): на объекте.

2.4. Категории обслуживаемого населения по возрасту (дети, взрослые трудоспособного возраста, пожилые; все возрастные категории): дети.

2.5. Категории обслуживаемых инвалидов: инвалиды, передвигающиеся на коляске, инвалиды с нарушениями опорно-двигательного аппарата; нарушениями зрения, нарушениями слуха, нарушениями умственного развития.

2.6. Плановая мощность: посещаемость (количество обслуживаемых в день), вместимость, пропускная способность 500/875.

2.7. Участие в исполнении ИПР инвалида, ребенка-инвалида (да, нет): да.

3. Состояние доступности объекта

3.1. Путь следования к объекту пассажирским транспортом (описать маршрут движения с использованием пассажирского транспорта) автобус № 1, 18, 26, 25, 28, 37, маршрутное такси № 9, 15, 17, 18, 18к, 29, 30, 33, 34, 35, 37, 175, 218, троллейбус № 1,2, 11 до остановки «Университет», трамвай № 12, 14 до остановки Агеева, наличие адаптированного пассажирского транспорта к объекту **есть**.

3.2. Путь к объекту от ближайшей остановки пассажирского транспорта:

3.2.1. Расстояние до объекта от остановки транспорта **150/100 м.**

3.2.2. Время движения (пешком) **5/2 мин.**

3.2.3. Наличие выделенного от проезжей части пешеходного пути (да, нет): **да.**

3.2.4. Перекрестки: нерегулируемые; регулируемые, со звуковой сигнализацией, таймером; **есть**.

3.2.5. Информация на пути следования к объекту: акустическая, тактильная, **визуальная; есть.**

3.2.6. Перепады высоты на пути: **есть**, нет (трамвайные пути, неровность перед калиткой и воротами).

Их обустройство для инвалидов на коляске: да, **нет**.

3.3. Организация доступности объекта для инвалидов - форма обслуживания *

| № п/п | Категория инвалидов (вид нарушения) | Вариант организации доступности объекта (формы обслуживания) * |
|-------|---|--|
| 1 | Все категории инвалидов и МГН | ДУ |
| | в том числе инвалиды: | |
| 2 | передвигающиеся на креслах-колясках | ВНД |
| 3 | с нарушениями опорно-двигательного аппарата | ДУ |
| 4 | с нарушениями зрения | ДУ |
| 5 | с нарушениями слуха | ДУ |
| 6 | с нарушениями умственного развития | ДУ |

*Указывается один из вариантов: "А", "Б", "ДУ", "ВНД"

3.4. Состояние доступности основных структурно-функциональных зон

| № п/п | Основные структурно-функциональные зоны | Состояние доступности, в том числе для основных категорий инвалидов** |
|-------|--|---|
| 1 | Территория, прилегающая к зданию (участок) | ДЧ-И (О,Г,У) |
| 2 | Вход (входы) в здание | ДЧ-И (О,Г,У) |
| 3 | Путь (пути) движения внутри здания (в т.ч. пути эвакуации) | ДЧ-И (О,Г,У) |
| 4 | Зона целевого назначения здания (целевого посещения объекта) | ДЧ-И (О,У) |
| 5 | Санитарно-гигиенические помещения | ДЧ-И (Г, У) |
| 6 | Система информации и связи (на всех зонах) | ДЧ-И (Г, С, К, О, У) |
| 7 | Пути движения к объекту (от остановки транспорта) | ДП-В |

** Указывается: ДП-В - доступно полностью всем; ДП-И (К, О, С, Г, У) - доступно полностью избирательно (указать категории инвалидов); ДЧ-В - доступно частично всем; ДЧ-И (К, О, С, Г, У) - доступно частично избирательно (указать категории инвалидов); ДУ - доступно условно, ВНД - временно недоступно.

3.5. ИТОГОВОЕ ЗАКЛЮЧЕНИЕ о состоянии доступности ОСИ: ДЧ-И (О,Г,У). Доступно частично избирательно для отдельных категорий инвалидов: с нарушением слуха, опорно-двигательного аппарата и умственного развития.

4. Управленческое решение

4.1. Рекомендации по адаптации основных структурных элементов объекта

| № п/п | Основные структурно-функциональные зоны | Рекомендации по адаптации объекта (вид работы)* |
|-------|--|---|
| 1 | Территория, прилегающая к зданию (участок) | Индивидуальное решение с ТСР |
| 2 | Вход (входы) в здание | Индивидуальное решение с ТСР |
| 3 | Путь (пути) движения внутри здания (в т.ч. пути эвакуации) | Индивидуальное решение с ТСР |
| 4 | Зона целевого назначения здания (целевого посещения объекта) | Капитальный ремонт |
| 5 | Санитарно-гигиенические помещения | Капитальный ремонт |
| 6 | Система информации и связи (на всех зонах) | Текущий ремонт |
| 7 | Пути движения к объекту (от остановитранспорта) | Не нуждается |
| 8 | Все зоны и участки | Индивидуальное решение с ТСР |

* Указывается один из вариантов (видов работ): не нуждается; ремонт(текущий, капитальный); индивидуальное решение с ТСР; технические решения невозможны - организация альтернативной формы обслуживания.

4.2. Период проведения работ в рамках исполнения перспективного плана развития материально-технической базы ОУ (указывается наименование документа: программы, плана)

4.3. Ожидаемый результат (по состоянию доступности) после выполнения работ по адаптации: **адаптировать объект для всех категорий инвалидов – ДПВ.**
Оценка результата исполнения программы, плана (по состоянию доступности)

4.4. Для принятия решения **требуется.** не требуется (нужное подчеркнуть):
Согласование общественной организацией инвалидов ТРО ВОИ.
Имеется заключение уполномоченной организации о состоянии доступности объекта (наименование документа и выдавшей его организации, дата), прилагается

4.5. Информация размещена (обновлена) на Карте доступности Тульской области
дата zhit-vmeste.ru
(наименование сайта, портала)

ПРИЛОЖЕНИЯ:

Результаты обследования:

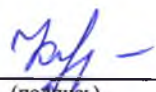
1. Территория, прилегающая к объекту на 1 л.
2. Входа (выхода) в здание на 1 л.
3. Путей движения в здании на 1 л.
4. Зоны целевого назначения объекта на 1 л.
5. Санитарно-гигиенических помещений на 1 л.
6. Системы информации (и связи) на объекте на 1 л.

Результаты фотофиксации на объекте на 31 л.

Позтажные планы, план БТИ на 2 л.

Руководитель рабочей группы
Зам. директора МБОУ «ЦО №34»

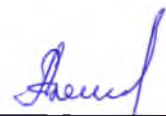
Куприна И.Е.


(подпись)

Члены рабочей группы:

зам. директора по безопасности МБОУ «ЦО №34»

Алешичев Е.Н.


(подпись)

Ответственный за ГО и ЧС в МБОУ «ЦО №34»

Букша Ю. Н.


(подпись)

В том числе:

представители общественных
организаций инвалидов

Председатель Советской города Тулы районной организации
Тульской региональной организации общероссийской
общественной организации «Всероссийское общество
инвалидов»

Карпухина Н.Г.


(подпись)

представители организации, расположенной на объекте

Социальный педагог

Абрашина И.Ю.


(подпись)

Управленческое решение согласовано "05" 12 2019 г. (протокол
№ 1)

Комиссией

(название)

по проверке соблюдения зрания МБОУ «ЦО №34»
по их доступности для инвалидов и других
маломобильных групп населения

к Акту обследования ОСИ паспорта доступности ОСИ № 1 от «__» _____ 2020г.

I Результаты обследования

1. Территории, прилегающая к объекту

Муниципальное бюджетное общеобразовательное учреждение «Центр образования № 34 имени Героя Советского Союза Николая Дмитриевича Захарова», учебный корпус № 2.

Адрес объекта: 300012, г. Тула, ул. Фридриха Энгельса, д. 68.

| № п/п | Наименование функционально-планировочного элемента | Наличие элемента | | | Выявленные нарушения и замечания | | Работы по адаптации объектов | |
|-------|--|------------------|------------|--------------|----------------------------------|----------------------------------|------------------------------|-----------|
| | | есть/нет | № на плане | № фото | Содержание | Значимо для инвалида (категория) | Содержание | Вид работ |
| 1.1 | Вход (выходы) на территорию | есть | - | 1.1.1-1.1.2 | нет | нет | | |
| 1.2 | Путь (пути) движения на территории | есть | - | 1.2.1-1.2.10 | нет | нет | | |
| 1.3 | Лестница (наружная) | есть | 1,2 | 1.3.1-1.3.2 | нет | нет | | |
| 1.4 | Пандус (наружный) | нет | - | - | нет | нет | | |
| 1.5 | Автостоянка и парковка | нет | - | - | нет | нет | | |
| | Общие требования к зоне | - | - | - | нет | нет | | |

II Заключение по зоне

| Наименование структурно-функциональной зоны | Состояние доступности* (к пункту 3.4 Акта обследования ОСИ) | Приложение | | Рекомендации по адаптации (вид работы) ** к пункту 4.1 Акта обследования ОСИ |
|---|---|------------|--|--|
| | | № на плане | № фото | |
| Территория, прилегающая к зданию | ДЧ-И (О,Г,У) | | 1.1.1-1.1.2; 1.2.1-1.2.10; 1.3.1-1.3.2 | Индивидуальное решение с ТСП |

* Указывается: ДП-В - доступно полностью всем; ДП-И (К, О, С, Г, У) - доступно полностью избирательно (указать категории инвалидов); ДЧ-В - доступно частично всем; ДЧ-И (К, О, С, Г, У) - доступно частично избирательно (указать категории инвалидов); ДУ - доступно условно, ВНД - временно недоступно.

** Указывается один из вариантов (видов работ): не нуждается; ремонт (текущий, капитальный); индивидуальное решение с ТСП; технические решения невозможны - организация альтернативной формы обслуживания.

Комментарий к заключению: ДЧ-И (О,Г,У)

к Акту обследования ОСИ паспорта доступности ОСИ № 1 от «___» _____ 2020г.

І Результаты обследования

2.Входа (выхода) в здание

Муниципальное бюджетное общеобразовательное учреждение «Центр образования № 34 имени Героя Советского Союза Николая Дмитриевича Захарова», учебный корпус № 2.

Адрес объекта: 300012, г. Тула, ул. Фридриха Энгельса, д. 68.

| № п/п | Наименование функционально планировочного элемента | Наличие элемента | | | Выявленные нарушения и замечания | | Работы по адаптации объектов | |
|-------|--|------------------|------------|-------------|----------------------------------|----------------------------------|------------------------------|-----------|
| | | есть/нет | № на плане | № фото | Содержание | Значимо для инвалида (категория) | Содержание | Вид работ |
| 2.1 | Лестница (наружная) | есть | 1,2 | 1.3.1-1.3.2 | нет | нет | | |
| 2.2 | Пандус (наружный) | нет | - | - | нет | нет | | |
| 2.3 | Входная площадка (перед дверью) | есть | 1,2 | 2.3.1-2.3.2 | нет | нет | | |
| 2.4 | Дверь (входная) | есть | 3,18 | 2.4.1 | нет | нет | | |
| 2.5 | Тамбур | есть | 4,19 | 2.5.1 | нет | нет | | |
| | Общие требования к зоне | | - | - | нет | нет | | |

ІІ Заключение по зоне

| Наименование структурно-функциональной зоны | Состояние доступности* (к пункту 3.4 Акта обследования ОСИ) | Приложение | | Рекомендации по адаптации (вид работы) ** к пункту 4.1 Акта обследования ОСИ |
|---|---|------------|---|--|
| | | № на плане | № фото | |
| Вход (выход) в здание | ДЧ-И (О,Г,У) | | 1.3.1-1.3.2; 2.3.1-2.3.2; 2.4.1; 2.5.1 | Индивидуальное решение с ТСР |

* Указывается: ДП-В - доступно полностью всем; ДП-И (К, О, С, Г, У) - доступно полностью избирательно (указать категории инвалидов); ДЧ-В - доступно частично всем; ДЧ-И (К, О, С, Г, У) - доступно частично избирательно (указать категории инвалидов); ДУ - доступно условно, ВНД - временно недоступно.

** Указывается один из вариантов (видов работ): не нуждается; ремонт (текущий, капитальный); индивидуальное решение с ТСР; технические решения невозможны - организация альтернативной формы обслуживания.

Комментарий к заключению: ДЧ-И (О,Г,У)

I Результаты обследования**3. Пути движения в здании**

Муниципальное бюджетное общеобразовательное учреждение «Центр образования № 34 имени Героя Советского Союза Николая Дмитриевича Захарова», учебный корпус № 2.

Адрес объекта: 300012, г. Тула, ул. Фридриха Энгельса, д. 68.

| № п/п | Наименование функционально-планировочного элемента | Наличие элемента | | | Выявленные нарушения и замечания | | Работы по адаптации объектов | |
|-------|--|------------------|-------------------------------------|--------------|----------------------------------|----------------------------------|------------------------------|-----------|
| | | есть/нет | № на плане | № фото | Содержание | Значимо для инвалида (категория) | Содержание | Вид работ |
| 3.1 | Коридор (вестибюль, зона ожидания, балкон) | есть | 5 | 3.1.1-3.1.2 | нет | нет | | |
| 3.2 | Лестница (внутри здания) | есть | 23,25,32,34 | 3.2.1-3.2.8 | нет | нет | | |
| 3.3 | Пандус (внутри здания) | нет | - | - | нет | нет | | |
| 3.4 | Лифт пассажирский (или подъемник) | нет | - | - | нет | нет | | |
| 3.5 | Дверь | есть | 16,13,17,20,22,24,29,28,31,33,35,36 | 3.5.1-3.5.3 | нет | нет | | |
| 3.6 | Пути эвакуации (в т.ч. зоны безопасности) | есть | - | 3.6.1-3.6.15 | нет | нет | | |
| | Общие требования к зоне | - | - | - | нет | нет | | |

II Заключение по зоне

| Наименование структурно-функциональной зоны | Состояние доступности* (к пункту 3.4 Акта обследования ОСИ) | Приложение | | Рекомендации по адаптации (вид работы) ** к пункту 4.1 Акта обследования ОСИ |
|---|---|------------|--|--|
| | | № на плане | № фото | |
| Пути движения в здании | ДЧ-И (О,Г,У) | | 3.1.1-3.1.2; 3.2.1-3.2.8; 3.5.1-3.5.3; 3.6.1-3.6.15 | Индивидуальное решение с ТСР |

* Указывается: ДП-В - доступно полностью всем; ДП-И (К, О, С, Г, У) - доступно полностью избирательно (указать категории инвалидов); ДЧ-В - доступно частично всем; ДЧ-И (К, О, С, Г, У) - доступно частично избирательно (указать категории инвалидов); ДУ - доступно условно, ВНД - временно недоступно.

** Указывается один из вариантов (видов работ): не нуждается; ремонт (текущий, капитальный); индивидуальное решение с ТСР; технические решения невозможны - организация альтернативной формы обслуживания.

Комментарий к заключению: ДЧ-И (О,Г,У)

к Акту обследования ОСИ паспорта доступности ОСИ № 1 от «___» _____ 2020г.

I Результаты обследования

4. Зоны целевого назначения здания (посещения объекта)

Муниципальное бюджетное общеобразовательное учреждение «Центр образования № 34 имени Героя Советского Союза Николая Дмитриевича Захарова», учебный корпус № 2.

Адрес объекта: 300012, г. Тула, ул. Фридриха Энгельса, д. 68.

| № п/п | Наименование функционально планировочного элемента | Наличие элемента | | | Выявленные нарушения и замечания | | Работы по адаптации объектов | |
|-------|--|------------------|------------|-------------|----------------------------------|----------------------------------|------------------------------|-----------|
| | | есть/нет | № на плане | № фото | Содержание | Значимо для инвалида (категория) | Содержание | Вид работ |
| 4.1 | Кабинетная форма обслуживания | есть | - | 4.1.1-4.1.2 | нет | нет | | |
| 4.2 | Зальная форма обслуживания | нет | - | - | | | | |
| 4.3 | Прилавочная форма обслуживания | нет | - | - | | | | |
| 4.4 | Форма обслуживания с перемещением по маршруту | нет | - | - | | | | |
| 4.5 | Кабина индивидуального обслуживания | нет | - | - | | | | |
| | Общие требования к зоне | | - | - | нет | нет | | |

II Заключение по зоне

| Наименование структурно-функциональной зоны | Состояние доступности* (к пункту 3.4 Акта обследования ОСИ) | Приложение | | Рекомендации по адаптации (вид работы) ** к пункту 4.1 Акта обследования ОСИ |
|---|---|------------|-------------|--|
| | | № на плане | № фото | |
| Зона целевого назначения здания (посещения объекта) | ДЧ-И (О,У) | | 4.1.1-4.1.2 | Капитальный ремонт |

* Указывается: ДП-В - доступно полностью всем; ДП-И (К, О, С, Г, У) - доступно полностью избирательно (указать категории инвалидов); ДЧ-В - доступно частично всем; ДЧ-И (К, О, С, Г, У) - доступно частично избирательно (указать категории инвалидов); ДУ - доступно условно, ВНД - временно недоступно.

** Указывается один из вариантов (видов работ): не нуждается; ремонт (текущий, капитальный); индивидуальное решение с ТСР; технические решения невозможны - организация альтернативной формы обслуживания.

Комментарий к заключению: ДЧ-И (О,У)

к Акту обследования ОСИ паспорта доступности ОСИ № 1 от «___» _____ 2020г.

I Результаты обследования**5. Санитарно-гигиенических помещений**

Муниципальное бюджетное общеобразовательное учреждение «Центр образования № 34 имени Героя Советского Союза Николая Дмитриевича Захарова», учебный корпус № 2.

Адрес объекта: 300012, г. Тула, ул. Фридриха Энгельса, д. 68.

| № п/п | Наименование функционально планировочного элемента | Наличие элемента | | | Выявленные нарушения и замечания | | Работы по адаптации объектов | |
|-------|--|------------------|------------|-------------|----------------------------------|----------------------------------|------------------------------|--------------------|
| | | есть/нет | № на плане | № фото | Содержание | Значимо для инвалида (категория) | Содержание | Вид работ |
| 5.1 | Туалетная комната | есть | 7 | 5.1.1-5.1.4 | Помещение маленькое | К | нуждается | Капитальный ремонт |
| 5.2 | Душевая/ванная комната | есть | 8 | 5.2.1-5.2.2 | нет | нет | | |
| 5.3 | Бытовая комната (гардеробная) | нет | - | - | | | | |
| | Общие требования к зоне | | - | - | нет | нет | | |

II Заключение по зоне

| Наименование структурно-функциональной зоны | Состояние доступности* (к пункту 3.4 Акта обследования ОСИ) | Приложение | | Рекомендации по адаптации (вид работы) ** к пункту 4.1 Акта обследования ОСИ |
|---|---|------------|-----------------------------|--|
| | | № на плане | № фото | |
| Санитарно-гигиенических помещения | ДЧ-И (Г,У) | | 5.1.1-5.1.4; 5.2.1-5.2.2 | Капитальный ремонт |

* Указывается: ДП-В - доступно полностью всем; ДП-И (К, О, С, Г, У) - доступно полностью избирательно (указать категории инвалидов); ДЧ-В - доступно частично всем; ДЧ-И (К, О, С, Г, У) - доступно частично избирательно (указать категории инвалидов); ДУ - доступно условно, ВНД - временно недоступно.

** Указывается один из вариантов (видов работ): не нуждается; ремонт (текущий, капитальный); индивидуальное решение с ТСП; технические решения невозможны - организация альтернативной формы обслуживания.

Комментарий к заключению: ДЧ-И (Г,У)

к Акту обследования ОСИ паспорта доступности ОСИ № 1 от «___» _____ 2020г.

I Результаты обследования**6. Системы информации на объекте**

Муниципальное бюджетное общеобразовательное учреждение «Центр образования № 34 имени Героя Советского Союза Николая Дмитриевича Захарова», учебный корпус № 2.

Адрес объекта: 300012, г. Тула, ул. Фридриха Энгельса, д. 68.

| № п/п | Наименование функционально планировочного элемента | Наличие элемента | | | Выявленные нарушения и замечания | | Работы по адаптации объектов | |
|-------|--|------------------|------------|-------------|----------------------------------|----------------------------------|------------------------------|-----------|
| | | есть/нет | № на плане | № фото | Содержание | Значимо для инвалида (категория) | Содержание | Вид работ |
| 6.1 | Визуальные средства | есть | - | 6.1.1-6.1.2 | | Инвалиды с нарушением зрения | | |
| 6.2 | Акустические средства | нет | - | | | Инвалиды с нарушением слуха | | |
| 6.3 | Тактильные средства | есть | - | 6.3.1-6.3.9 | | Инвалиды с нарушением зрения | | |
| | Общие требования к зоне | - | - | | нет | нет | | |





II Заключение по зоне

| Наименование структурно-функциональной зоны | Состояние доступности* (к пункту 3.4 Акта обследования ОСИ) | Приложение | | Рекомендации по адаптации (вид работы) ** к пункту 4.1 Акта обследования ОСИ |
|---|---|------------|-----------------------------|--|
| | | № на плане | № фото | |
| Система информации на объекте | ДЧ-И (Г, С, К, О, У) | | 6.1.1-6.1.2; 6.3.1-6.3.9 | Текущий ремонт |

* Указывается: ДП-В - доступно полностью всем; ДП-И (К, О, С, Г, У) - доступно полностью избирательно (указать категории инвалидов); ДЧ-В - доступно частично всем; ДЧ-И (К, О, С, Г, У) - доступно частично избирательно (указать категории инвалидов); ДУ - доступно условно, ВНД - временно недоступно.

** Указывается один из вариантов (видов работ): не нуждается; ремонт (текущий, капитальный); индивидуальное решение с ТСР; технические решения невозможны - организация альтернативной формы обслуживания.

Комментарий к заключению: ДЧ-И (Г, С, К, О, У)

| | | |
|--------------|--------------|--|
| <p>№</p> | <p>1.1.1</p> |  |
| <p>1.1.2</p> | <p>1.1.2</p> |  |
| <p>1.2.1</p> | <p>1.2.1</p> |  |
| <p>1.2.2</p> | <p>1.2.2</p> |  |

ФОТО

1.2.3



1.2.4




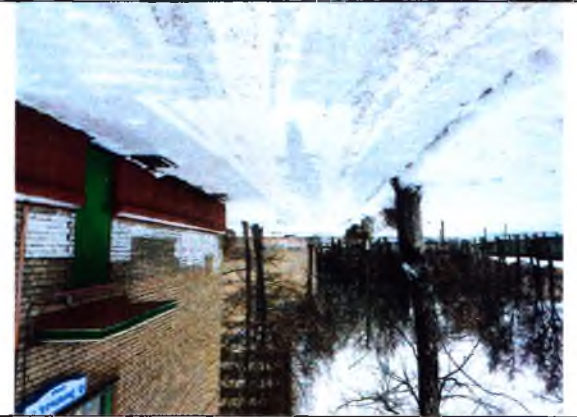


1.2.5



1.2.6



| | | |
|--|--|--------|
|  | | 1.2.10 |
|  | | 1.2.9 |
|  | | 1.2.8 |
|  | | 1.2.7 |

1.3.1



1.3.2



2.3.1



2.3.2.



2.4.1



2.5.1



3.1.1



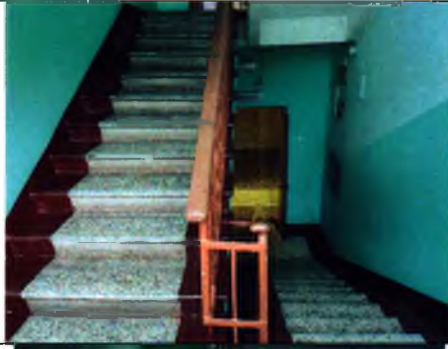
3.1.2



3.2.1



3.2.2



3.2.3



3.2.4



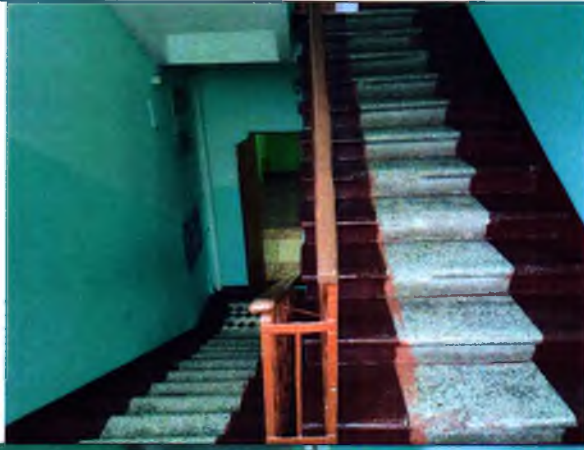
3.2.5



3.2.6



3.2.7



3.2.8



3.5.1



3.5.2



3.5.3



3.6.1



3.6.2



3.6.3



3.6.4.



3.6.5



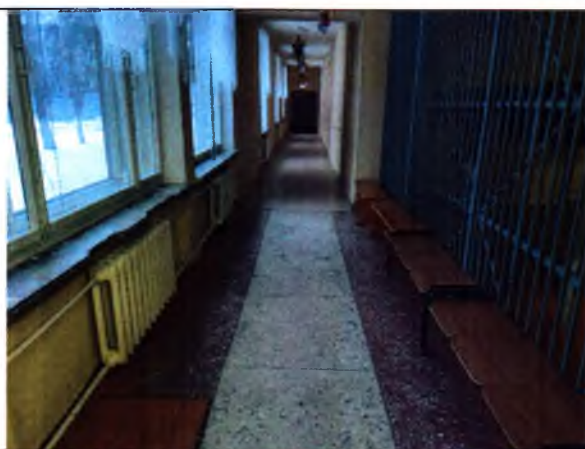
3.6.6



3.6.7



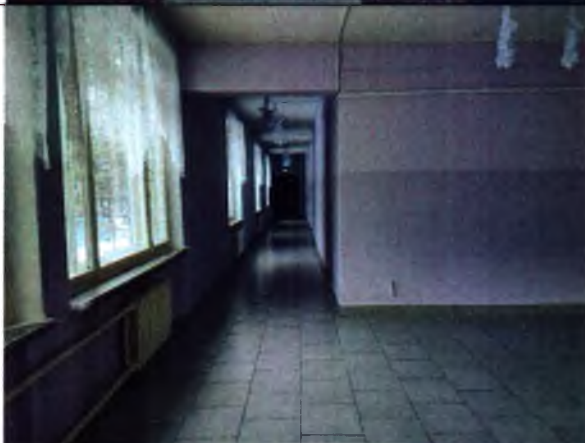
3.6.8



3.6.9



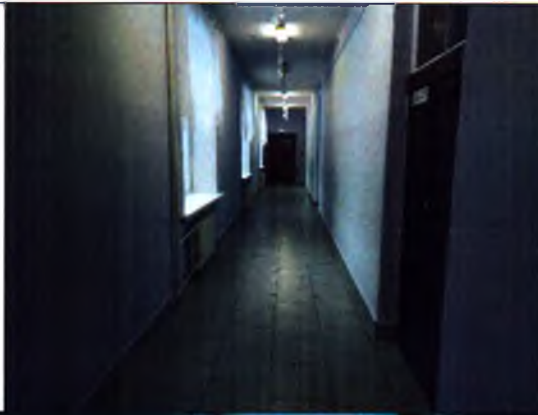
3.6.10



3.6.11



3.6.12



3.6.13



3.6.14



3.6.15



4.1.1



4.1.2



5.1.1



5.1.2



5.1.3



5.1.4




5.2.1



5.2.2



| | | | |
|-------|--|--|--|
| 6.1.1 | |  | |
| 6.1.2 | |  | |
| 6.3.1 | |  | |
| 6.3.2 | |  | |

6.3.3.



6.3.4



6.3.5



6.3.6



6.3.7.



6.3.8.



6.3.9

