

УТВЕРЖДАЮ  
Муниципальное  
бюджетное  
общеобразовательное учреждение  
«Центр образования №34  
имени Героя Советского Союза  
Николая Дмитриевича Захарова»



Директор П. В. Лазарева

29 " 2019 г.

**Паспорт доступности  
объекта социальной инфраструктуры (ОСИ)  
дошкольное отделение «Крепыш»  
МБОУ «ЦО №34»,  
расположенное по адресу:  
300028, г. Тула,  
ул. 9Мая, д.24, корп.2**

Утверждаю  
Руководитель ОИВ  
Директор МБОУ «ЦО № 34»

\_\_\_\_\_  
Л.В.Лазарева  
" \_\_\_\_ " \_\_\_\_\_ 20\_\_ г.

**Паспорт доступности  
объекта социальной инфраструктуры (ОСИ) N \_\_\_\_\_**

**1. Общие сведения об объекте**

1.1. Наименование (вид) объекта: муниципальное бюджетное общеобразовательное учреждение «Центр образования № 34 имени Героя Советского Союза Николая Дмитриевича Захарова» нежилое здание (дошкольное отделение «Крепыш»)

1.2. Адрес объекта 300028, г. Тула, ул. 9 Мая, д. 24, кор. 2

1.3. Сведения о размещении объекта:

- отдельно стоящее здание 2 этажа, 1066,1 кв. м

- Часть здания \_\_\_\_\_ этажей (или на \_\_\_\_\_ этаже), \_\_\_\_\_ кв. м

- наличие прилегающего земельного участка (да, нет); 5804,00 кв. м

1.4. Год постройки здания 1962, последнего капитального ремонта нет

1.5. Дата предстоящих плановых ремонтных работ: текущего 2020, капитального нет

**Сведения об организации, расположенной на объекте**

1.6. Название организации (учреждения), (полное юридическое наименование - согласно Уставу, краткое наименование) муниципальное бюджетное общеобразовательное учреждение «Центр образования № 34 имени Героя Советского Союза Николая Дмитриевича Захарова» (дошкольное отделение «Крепыш»)

1.7. Юридический адрес организации (учреждения) 300028, г. Тула, ул. Болдина, д. 100

1.8. Основание для пользования объектом (оперативное управление, аренда, собственность)

1.9. Форма собственности (государственная, негосударственная).

1.10. Территориальная принадлежность (федеральная, региональная, муниципальная)

1.11. Вышестоящая организация (наименование) управление образования администрации г. Тулы

1.12. Адрес вышестоящей организации, другие координаты 300012 г. Тула, ул. Дзержинского/Советская, д. 15-17/73, телефоны: (4872) 52-98-01 доб. 906 приемная (4872) 52-98-02 доб. 726, адрес электронной почты: guo@cityadm.tula.ru

## 2. Характеристика деятельности организации на объекте (по обслуживанию населения)

2.1. Сфера деятельности (здравоохранение, образование, социальная защита, физическая культура и спорт, культура, связь и информация, транспорт, жилой фонд, потребительский рынок и сфера услуг, другое).

2.2. Виды оказываемых услуг образовательные

2.3. Форма оказания услуг: (на объекте, с длительным пребыванием, в т.ч. проживанием, на дому, дистанционно)

2.4. Категории обслуживаемого населения по возрасту: (дети, взрослые трудоспособного возраста, пожилые; все возрастные категории).

2.5 Категории обслуживаемых инвалидов: инвалиды, передвигающиеся на коляске, инвалиды с нарушениями опорно-двигательного аппарата; нарушениями зрения, нарушениями слуха, нарушениями умственного развития

2.6. Плановая мощность: посещаемость (количество обслуживаемых в день), вместимость, пропускная способность  
180/110

2.7. Участие в исполнении ИПР инвалида, ребенка-инвалида (да, **нет**)

## 3. Состояние доступности объекта

3.1. Путь следования к объекту пассажирским транспортом

(описать маршрут движения с использованием пассажирского транспорта) троллейбус № 4, 5 до остановки Макаренко или до остановки 9 Мая, автолайн 40-к до остановки Макаренко, автолайн 54 до остановки 9 Мая,

наличие адаптированного пассажирского транспорта к объекту нет

3.2. Путь к объекту от ближайшей остановки пассажирского транспорта:

3.2.1. Расстояние до объекта от остановки транспорта 300 м, 100 м

3.2.2. Время движения (пешком) 3 мин, 1,5 мин.

3.2.3. Наличие выделенного от проезжей части пешеходного пути (да, нет)

3.2.4. Перекрестки: нерегулируемые; регулируемые, со звуковой сигнализацией, таймером; **есть**

3.2.5. Информация на пути следования к объекту: акустическая, тактильная, **визуальная; есть**

3.2.6. Перепады высоты на пути: есть, **нет** (описать \_\_\_\_\_)

Их обустройство для инвалидов на коляске: да, **нет** ( \_\_\_\_\_)

3.3. Организация доступности объекта для инвалидов - форма обслуживания\*

| N<br>п/п | Категория инвалидов | Вариант организации доступности объекта |
|----------|---------------------|---|
|----------|---------------------|---|

|    | (вид нарушения)  | (формы обслуживания)* |
|----|--|-----------------------|
| 1. | Все категории инвалидов и МГН<br>в том числе инвалиды: | ДУ                    |
| 2  | передвигающиеся на креслах-колясках                    | ВНД                   |
| 3  | с нарушениями опорно-двигательного аппарата            | ВНД                   |
| 4  | с нарушениями зрения                                   | ДУ                    |
| 5  | с нарушениями слуха                                    | ДУ                    |
| 6  | с нарушениями умственного развития                     | ДУ                    |

\* - указывается один из вариантов: "А", "Б", "ДУ", "ВНД"

### 3.4. Состояние доступности основных структурно-функциональных зон

| № п/п | Основные структурно-функциональные зоны                      | Состояние доступности, в том числе для основных категорий инвалидов** |
|-------|--|---|
| 1     | Территория, прилегающая к зданию (участок)                   | ДЧ-И (Г,У)  |
| 2     | Вход (входы) в здание  | ДЧ-И (Г,У)  |
| 3     | Путь (пути) движения внутри здания (в т.ч. пути эвакуации)   | ДЧ-И (Г,У)  |
| 4     | Зона целевого назначения здания (целевого посещения объекта) | ДЧ-И (Г,У)  |
| 5     | Санитарно-гигиенические помещения                            | ДЧ-И (Г,У)  |
| 6     | Система информации и связи (на всех зонах)                   | ВНД   |
| 7     | Пути движения к объекту (от остановки транспорта)            | ДУ  |

\*\* Указывается: ДП-В - доступно полностью всем; ДП-И (К, О, С, Г, У) - доступно полностью избирательно (указать категории инвалидов); ДЧ-В - доступно частично всем; ДЧ-И (К, О, С, Г, У) - доступно частично избирательно (указать категории инвалидов); ДУ - доступно условно, ВНД - временно недоступно

### 3.5. Итоговое заключение о состоянии доступности ОСИ: ДЧ-И (Г,У)

### 4. Управленческое решение

4.1. Рекомендации по адаптации основных структурных элементов объекта

| № | Основные структурно-функциональные зоны | Рекомендации по |
|---|---|-----------------|
|---|---|-----------------|



Утверждаю

Руководитель ОИВ  
Директор МБОУ «ЦО № 34»

Л.В.Лазарева

20 19 г

**Акт обследования  
объекта социальной инфраструктуры к паспорту доступности  
объекта социальной инфраструктуры МО «Крепыш»**

|  |                   |
|--|-------------------|
| Тульская область, г. Тула<br>Наименование территориального образования субъекта РФ | " 13 " 11 2019 г. |
|--|-------------------|

**1. Общие сведения об объекте**

- 1.1. Наименование (вид) объекта муниципальное бюджетное общеобразовательное учреждение «Центр образования № 34 имени Героя Советского Союза Николая Дмитриевича Захарова» нежилое здание (дошкольное отделение «Крепыш»)
- 1.2. Адрес объекта 300028, г. Тула, ул. 9 Мая, д. 24, кор. 2
- 1.3. Сведения о размещении объекта:  
отдельно стоящее здание 2 этажа, 1066,1 кв. м  
часть здания \_\_\_\_\_ этажей (или на \_\_\_\_\_ этаже), \_\_\_\_\_ кв. м  
наличие прилегающего земельного участка (да, нет); да 5804,00 кв. м
- 1.4. Год постройки здания 1962, последнего капитального ремонта нет
- 1.5. Дата предстоящих плановых ремонтных работ: текущего 2020, капитального нет
- 1.6. Название организации (учреждения), (полное юридическое наименование - согласно Уставу, краткое наименование) муниципальное бюджетное общеобразовательное учреждение «Центр образования № 34 имени Героя Советского Союза Николая Дмитриевича Захарова»
- 1.7. Юридический адрес организации (учреждения) 300028, г. Тула, ул. Болдина, д. 100

**2. Характеристика деятельности организации на объекте**

- 2.1. Сфера деятельности (здравоохранение, образование, социальная защита, физическая культура и спорт, культура, связь и информация, транспорт, жилой фонд, потребительский рынок и сфера услуг, другое)
- 2.2. Виды оказываемых услуг: образовательные
- 2.3. Форма оказания услуг: (на объекте, с длительным пребыванием, в т.ч. проживанием, на дому, дистанционно)
- 2.4. Категории обслуживаемого населения по возрасту: (дети, взрослые трудоспособного возраста, пожилые; все возрастные категории)
- 2.5. Категории обслуживаемых инвалидов: инвалиды, передвигающиеся на коляске, инвалиды с нарушениями опорно-двигательного аппарата; нарушениями зрения, нарушениями слуха, нарушениями умственного развития
- 2.6. Плановая мощность: посещаемость (количество обслуживаемых в день), вместимость, пропускная способность 180/110
- 2.7. Участие в исполнении ИПР инвалида, ребенка-инвалида (да, нет)



| п/п | объекта  | адаптации объекта (вид работы)* |
|-----|--|---------------------------------|
| 1.  | Территория, прилегающая к зданию (участок)                   | ремонт (капитальный)            |
| 2.  | Вход (входы) в здание  | технические решения невозможны  |
| 3.  | Путь (пути) движения внутри здания (в т.ч. пути эвакуации)   | технические решения невозможны  |
| 4.  | Зона целевого назначения здания (целевого посещения объекта) | ремонт (капитальный)            |
| 5.  | Санитарно-гигиенические помещения                            | технические решения невозможны  |
| 6.  | Система информации на объекте (на всех зонах)                | индивидуальное решение с ТСР    |
| 7   | Пути движения к объекту (от остановки транспорта)            | Письмо в МО                     |
| 8.  | Все зоны и участки   | ремонт (капитальный)            |

\*- указывается один из вариантов (видов работ): не нуждается; ремонт (текущий, капитальный); индивидуальное решение с ТСР; технические решения невозможны - организация альтернативной формы обслуживания

4.2. Период проведения работ \_\_\_\_\_  
 в рамках исполнения перспективного плана укрепления материально-технической базы учреждения  
 (указывается наименование документа: программы, плана)

4.3 Ожидаемый результат (по состоянию доступности) после выполнения работ по адаптации объект будет адаптирован для инвалидов ДЧ-И (С,Г,У)

Оценка результата исполнения программы, плана (по состоянию доступности) \_\_\_\_\_

4.4. Для принятия решения требуется, не требуется (нужное подчеркнуть):

Согласование \_\_\_\_\_

Имеется заключение уполномоченной организации о состоянии доступности объекта (наименование документа и выдавшей его организации, дата), прилагается

\_\_\_\_\_

4.5. Информация размещена (обновлена) на Карте доступности Тульской области дата \_\_\_\_\_  
 (наименование сайта, портала)

### 3. Состояние доступности объекта

3.1. Путь следования к объекту пассажирским транспортом  
(описать маршрут движения с использованием пассажирского транспорта) троллейбус № 4, 5 до остановки Макаренко или до остановки 9 Мая, автолайн 40-к до остановки Макаренко, автолайн 54 до остановки 9 Мая

наличие адаптированного пассажирского транспорта к объекту нет

3.2 Путь к объекту от ближайшей остановки пассажирского транспорта:

3.2.1. Расстояние до объекта от остановки транспорта 300, 100 м

3.2.2. Время движения (пешком) 3 мин, 1,5 мин

3.2.3. Наличие выделенного от проезжей части пешеходного пути (да, нет) да

3.2.4. Перекрестки: нерегулируемые; регулируемые, со звуковой сигнализацией, таймером; есть

3.2.5. Информация на пути следования к объекту: акустическая, тактильная, визуальная; есть

3.2.6. Перепады высоты на пути: есть, нет описать \_\_\_\_\_ )

Их обустройство для инвалидов на коляске: да, нет ( \_\_\_\_\_ )

3.3. Организация доступности объекта для инвалидов - форма обслуживания

| № п/п | Категория инвалидов (вид нарушения)         | Вариант организации доступности объекта (формы обслуживания)* |
|-------|---|---|
| 1.    | Все категории инвалидов и МГН               | ДУ  |
|       | в том числе инвалиды:                       |   |
| 2.    | передвигающиеся на креслах-колясках         | ВНД   |
| 3.    | с нарушениями опорно-двигательного аппарата | ВНД   |
| 4.    | с нарушениями зрения                        | ДУ  |
| 5.    | с нарушениями слуха                         | ДУ  |
| 6.    | с нарушениями умственного развития          | ДУ  |

\* - указывается один из вариантов: "А" (доступность всех зон и помещений - универсальная), "Б" (доступны специально выделенные участки и помещения), "ДУ" (доступность условная: дополнительная помощь сотрудника, услуги на дому, дистанционно), "ВНД" (временно недоступно).

### 3.4. Состояние доступности основных структурно-функциональных зон

| № п/п | Основные структурно-функциональные зоны    | Состояние доступности, в том числе для основных категорий инвалидов** | Приложение                     |                                       |
|-------|--|---|--------------------------------|---------------------------------------|
|       |  |   | № на плане                     | № фото                                |
| 1.    | Территория, прилегающая к зданию (участок) | ДЧ-И (Г,У)  | III, V, 1, 2, 3, 4, 5, 6, 7, 8 | 1, 2, 3, 4, 5, 6, 7, 8, 9, 10, 30, 31 |
| 2.    | Вход (входы) в здание                      | ДЧ-И (Г,У)  | 7, 8, 9,                       | 9, 10,                                |

### 5. Особые отметки

Паспорт сформирован на основании:

1. Анкеты (информации об объекте) от " \_\_\_\_ " \_\_\_\_\_ 20\_\_ г.,
2. Акта обследования объекта: N акта \_\_\_\_ от " \_\_\_\_ " \_\_\_\_\_ 20\_\_ г.
3. Решения Комиссии \_\_\_\_\_ от " \_\_\_\_ " \_\_\_\_\_ 20\_\_ г.



|    |   |             |  |  |
|----|---|-------------|--|--|
|    |   |             | 10, 11,<br>12, 13,<br>14, 15,<br>16                | 11, 12,<br>13, 14,<br>15, 16,<br>17, 18,<br>19, 20 |
| 3. | Путь (пути) движения внутри здания (в т.ч. пути эвакуации)                  | ДЧ-И (Г,У)  | 17, 18,<br>19, 20,<br>21, 14,<br>7, 11             | 9, 14,<br>17, 19,<br>20, 21,<br>22, 23             |
| 4. | Зона целевого назначения здания (целевого посещения объекта) (приложение 1) | ДЧ-И (Г,У)  | 23, 24,<br>25, 37,<br>38, 39,<br>41                | 39, 40,<br>41                                      |
|    | (Приложение 2)  | ДЧ-И (Г,У)  | 37, 38,<br>39, 40,<br>41, 23,<br>24                | 42, 43,<br>44, 45,<br>46                           |
| 5. | Санитарно-гигиенические помещения   | ДЧ-И (Г, У) | 26, 27,<br>28, 29,<br>30, 31,<br>42, 43,<br>44, 45 | 24, 25,<br>26, 27,<br>28, 29,<br>32                |
| 6. | Система информации и связи (на всех зонах)                                  | ВНД         |  |  |
| 7. | Пути движения к объекту (от остановки транспорта)                           | ДУ          | 1, III   | 30,31  |

\*\* Указывается: ДП-В - доступно полностью всем; ДП-И (К, О, С, Г, У) - доступно полностью избирательно (указать категории инвалидов); ДЧ-В - доступно частично всем; ДЧ-И (К, О, С, Г, У) - доступно частично избирательно (указать категории инвалидов); ДУ - доступно условно, ВНД - недоступно

3.5. Итоговое заключение о состоянии доступности объекта: ДЧ-И (Г,У)

#### 4. Управленческое решение (проект)

4.1. Рекомендации по адаптации основных структурных элементов объекта:

| № п/п | Основные структурно-функциональные зоны объекта              | Рекомендации по адаптации объекта (вид работы)* |
|-------|--|---|
| 1.    | Территория, прилегающая к зданию (участок)                   | ремонт (капитальный)                            |
| 2.    | Вход (входы) в здание  | технические решения невозможны                  |
| 3.    | Путь (пути) движения внутри здания (в т.ч. пути эвакуации)   | технические решения невозможны                  |
| 4.    | Зона целевого назначения здания (целевого посещения объекта) | ремонт (капитальный)                            |
| 5.    | Санитарно-гигиенические помещения                            | технические решения невозможны                  |

|    |   |                              |
|----|---|------------------------------|
| 6. | Система информации на объекте (на всех зонах)     | индивидуальное решение с ТСР |
| 7. | Пути движения к объекту (от остановки транспорта) | Письмо в МО                  |
| 8. | Все зоны и участки                                | ремонт (капитальный)         |

\*- указывается один из вариантов (видов работ): не нуждается; ремонт (текущий, капитальный); индивидуальное решение с ТСР; технические решения невозможны - организация альтернативной формы обслуживания

4.2. Период проведения работ:

в рамках исполнения перспективного плана укрепления материально-технической базы дошкольного учреждения

(указывается наименование документа: программы, плана)

4.3. Ожидаемый результат (по состоянию доступности) после выполнения работ по адаптации объект будет адаптирован для инвалидов ДЧ – И (С.Г.У)

Оценка результата исполнения программы, плана (по состоянию доступности) \_\_\_\_

4.4. Для принятия решения требуется, не требуется (нужное подчеркнуть):

4.4.1. Согласование на Комиссии \_\_\_\_\_

(наименование Комиссии по координации деятельности в сфере обеспечения доступной среды жизнедеятельности для инвалидов и других МГН, совещательные органы МО)

4.4.2. Согласование работ с надзорными органами (в сфере проектирования и строительства, архитектуры, охраны памятников, другое - указать) \_\_\_\_\_

4.4.3. Техническая экспертиза; разработка проектно-сметной документации да

4.4.4. Согласование с вышестоящей организацией (собственником объекта) да

4.4.5. Согласование с общественными организациями инвалидов \_\_\_\_\_

4.4.6. Другое \_\_\_\_\_

Имеется заключение уполномоченной организации о состоянии доступности объекта (наименование документа и выдавшей его организации, дата), прилагается \_\_\_\_\_

4.4.7. Информация может быть размещена (обновлена) на Карте доступности Тульской области \_\_\_\_\_

(наименование сайта, портала)

## 5. Особые отметки

### Приложения:

### Результаты обследования:

1. Территории, прилегающей к объекту

на 2 л.

2. Входа (входов) в здание

на 2 л.

3. Путей движения в здании

на 2 л.

4. Зоны целевого назначения объекта

на 4 л.

5. Санитарно-гигиенических помещений

на 2 л.


6. Системы информации (и связи) на объекте

на 2 л.

Результаты фотофиксации на объекте \_\_\_\_\_ на 5 л.  
Поэтажные планы, паспорт БТИ \_\_\_\_\_ на 3 л.  
Другое (в том числе дополнительная информация о путях движения к объекту)  
\_\_\_\_\_  
\_\_\_\_\_

Руководитель рабочей группы  
Зам. директора МБОУ «ЦО №34»


Куприна И.Е.

  
(подпись)

Члены рабочей группы:

зам. директора по безопасности МБОУ «ЦО №34»

Алешичев Е.Н.

  
(подпись)

Ответственный за ГО и ЧС в МБОУ «ЦО №34»

Букша Ю. Н.

  
(подпись)

В том числе:

представители общественных  
организаций инвалидов

Председатель Советской города Тулы районной организации  
Тульской региональной организации общероссийской  
общественной организации «Всероссийское общество  
инвалидов»

Карпухина Н.Г.

  
(подпись)

представители организации, расположенной на объекте

Социальный педагог

Абрашина И.Ю.

  
(подпись)

Управленческое решение согласовано "05" декабря 2019 г. (протокол № 1 )

Комиссией (название) по проверке соблюдения условий  
МБОУ «ЦО №34» по их доступности для инвалидов  
и других маломобильных групп населения

**Приложение N 1**  
**к Акту обследования объекта**  
**социальной инфраструктуры**  
**к паспорту доступности**  
**объекта социальной инфраструктуры**  
**N \_\_\_\_\_ от "\_\_\_" \_\_\_\_\_ 20\_\_ г.**

I. Результаты обследования: 1. Территории, прилегающей к зданию (участка) муниципального бюджетного общеобразовательного учреждения «Центр образования № 34 имени Героя Советского Союза Николая Дмитриевича Захарова», 300028, г. Тула, ул. 9 Мая, д. 24, кор. 2

Наименование объекта, адрес

| N п/п | Наименование функционально - планировочного элемента | Наличие элемента |                                |                            | Выявленные нарушения и замечания            |                                  | Работы по адаптации объектов |                      |
|-------|--|------------------|--------------------------------|----------------------------|---|----------------------------------|------------------------------|----------------------|
|       |  | есть/нет         | N на плане                     | N фото                     | Содержание                                  | Значимо для инвалида (категория) | Содержание                   | Виды работ           |
| 1.1.  | Вход (входы) на территорию                           | есть             | III, V, 1                      | 1, 2, 3, 30, 31            | -   | -                                | -                            | -                    |
| 1.2.  | Путь (пути) движения на территории                   | есть             | 2, 3, 4, 5                     | 4,5,6,7                    | асфальтовое покрытие деформировано, трещины | К, О, С                          | новое асфальтовое покрытие   | ремонт (капитальный) |
| 1.3.  | Лестница (наружная)                                  | есть             | 6, 7, 8                        | 8,9,10                     | Отсутствие пандусов                         | К, О                             | Установка пандусов           | Ремонт текущий       |
| 1.4.  | Пандус (наружный)                                    | нет              | -                              | -                          | -   | -                                | -                            | -                    |
| 1.5.  | Автостоянка и парковка                               | нет              | -                              | -                          |   |                                  |                              |                      |
|       | Общие требования к зоне                              |                  | III, V, 1, 2, 3, 4, 5, 6, 7, 8 | 1, 2, 3, 4, 5, 6, 7, 8, 9, | Адаптировано для инвалидов (Г,У)            |                                  |                              |                      |

10, 30,  
31

II. Заключение по зоне:

| Наименование структурно-функциональной зоны | Состояние доступности* (к пункту 3.4 Акта обследования ОСИ) | Приложение                     |                                       | Рекомендации по адаптации (вид работы)** к пункту 4.1 Акта обследования ОСИ |
|---|---|--------------------------------|---------------------------------------|---|
|   |   | N на плане                     | N фото                                |   |
| Территория, прилегающая к зданию (участок)  | ДЧ-И (Г,У)  | III, V, 1, 2, 3, 4, 5, 6, 7, 8 | 1, 2, 3, 4, 5, 6, 7, 8, 9, 10, 30, 31 | ремонт (капитальный)  |

\* указывается: ДП-В - доступно полностью всем; ДП-И (К, О, С, Г, У) - доступно полностью избирательно (указать категории инвалидов); ДЧ-В - доступно частично всем; ДЧ-И (К, О, С, Г, У) - доступно частично избирательно (указать категории инвалидов); ДУ - доступно условно, ВНД - недоступно

\*\*указывается один из вариантов: не нуждается; ремонт (текущий, капитальный); индивидуальное решение с ТСР; технические решения невозможны - организация альтернативной формы обслуживания

Комментарий к заключению: \_\_\_\_\_



Приложение N 2  
к Акту обследования  
объекта социальной инфраструктуры  
к паспорту доступности  
объекта социальной инфраструктуры  
N \_\_\_\_\_ от "\_\_\_" \_\_\_\_\_ 20\_\_ г.

I. Результаты обследования: 2. Входа (входов) в здание  
муниципального бюджетного общеобразовательного учреждения «Центр образования № 34 имени Героя Советского Союза Николая  
Дмитриевича Захарова», 300028, г. Тула, ул. 9 Мая, д. 24, кор. 2

Наименование объекта, адрес

| N<br>п/п | Наименование<br>функционально-<br>планировочного<br>элемента | Наличие элемента |  |  | Выявленные нарушения<br>и замечания        |  | Работы по адаптации объектов   |                                      |
|----------|--|------------------|--|--|--|--|--------------------------------|--------------------------------------|
|          |  | есть/<br>нет     | N на<br>плане                                | N фото   | Содержание                                 | Значимо для<br>инвалида<br>(категория) | Содержание                     | Виды работ                           |
| 2.1.     | Лестница<br>(наружная)                                       | есть             | 7,8  | 9,10   | Отсутствие пандусов                        | К, О                                   | Установка пандусов             | Ремонт текущий                       |
| 2.2.     | Пандус (наружный)  | нет              | -  | -  | -  | -                                      | -                              | -                                    |
| 2.3.     | Входная площадка<br>(перед дверью)                           | есть             | 7, 8, 9, 10                                  | 9,<br>10,11,12                                     | Несоответствие ширины,<br>отсутствие перил | К, О, С                                | Расширение входной<br>площадки | Технические<br>решения<br>невозможны |
| 2.4.     | Дверь (входная)  | есть             | 7, 8, 9, 10                                  | 9,<br>10,11,12                                     | Несоответствие ширины,<br>отсутствие перил | К, О, С                                | Расширение дверного<br>проема  | Технические<br>решения<br>невозможны |
| 2.5.     | Тамбур   | есть             | 11, 12,<br>13, 14,<br>15, 16                 | 13,14,15<br>,16,17,1<br>8, 19, 20                  | Ширина от 1,0 м до 3,5 м                   | К, О, С                                | расширение<br>тамбура          | Технические<br>решения<br>невозможны |
|          | ОБЩИЕ требования<br>к зоне                                   |                  | 7, 8, 9,<br>10, 11,<br>12, 13,<br>14, 15, 16 | 9, 10,<br>11, 12,<br>13, 14,<br>15, 16,<br>17, 18, | адаптировано для инвалидов (Г,У)           |  |                                |                                      |

## II. Заключение по зоне:

| Наименование структурно-функциональной зоны | Состояние доступности* (к пункту 3.4 Акта обследования ОСИ) | Приложение                          |   | Рекомендации по адаптации (вид работы)** к пункту 4.1 Акта обследования ОСИ |
|---|---|-------------------------------------|---|---|
|   |   | № на плане                          | № фото  |   |
| Вход (входы) в здание                       | ДЧ-И (Г,У)  | 7, 8, 9, 10, 11, 12, 13, 14, 15, 16 | 9, 10, 11, 12, 13, 14, 15, 16, 17, 18, 19, 20 | Технические решения невозможны  |

\* указывается: ДП-В - доступно полностью всем; ДП-И (К, О, С, Г, У) - доступно полностью избирательно (указать категории инвалидов); ДЧ-В - доступно частично всем; ДЧ-И (К, О, С, Г, У) - доступно частично избирательно (указать категории инвалидов); ДУ - доступно условно, ВНД - недоступно

\*\*указывается один из вариантов: не нуждается; ремонт (текущий, капитальный); индивидуальное решение с ТСР; технические решения невозможны - организация альтернативной формы обслуживания

Комментарий к заключению: \_\_\_\_\_

**Приложение N 3**  
**к Акту обследования**  
**объекта социальной инфраструктуры**  
**к паспорту доступности объекта**  
**социальной инфраструктуры**  
**N \_\_\_\_\_ от "\_\_\_" \_\_\_\_\_ 20\_\_ г.**

Результаты обследования: 3. Пути (путей) движения внутри здания (в т.ч. путей эвакуации)  
муниципального бюджетного общеобразовательного учреждения «Центр образования № 34 имени Героя Советского Союза  
Николая Дмитриевича Захарова», 300028, г. Тула, ул. 9 Мая, д. 24, кор. 2  
Наименование объекта, адрес

| N<br>п/п | Наименование функционально-планировочного элемента  | Наличие элемента |                |                | Выявленные нарушения и замечания          |                                  | Работы по адаптации объектов                 |                                  |
|----------|---|------------------|----------------|----------------|---|----------------------------------|--|----------------------------------|
|          |   | есть/нет         | N на плане     | N фото         | Содержание                                | Значимо для инвалида (категория) | Содержание                                   | Виды работ                       |
| 3.1.     | Коридор (вестибюль, зона ожидания, галерея, балкон) | есть             | 11, 17, 18, 19 | 14, 19, 20, 21 | площадь зоны ожидания: 3,64 кв м          | К, О                             | увеличение площади                           | Технически е решения невозможн ы |
| 3.2.     | Лестница (внутри здания)                            | есть             | 20             | 22             | ширина лестницы: 1,5                      | К, О                             | расширение лестницы                          | Технически е решения невозможн ы |
| 3.3.     | Пандус (внутри здания)                              | нет              | -              | -              | -   | -                                | -  | -                                |
| 3.4.     | Лифт пассажирский (или подъемник)                   | нет              | -              | -              | -   | -                                | -  | -                                |
| 3.5.     | Дверь   | есть             | 21             | 23             | Дверь открывается при силовом воздействии | К, С, О                          | Установка автоматически открывающихся дверей | Ремонт текущий                   |
| 3.6.     | Пути эвакуации (в т.ч. зоны безопасности)           | есть             | 17, 14, 7, 11  | 19, 17, 9, 14  | ширина лестницы: 1,5                      | К, С, О                          | расширение лестницы                          | Технически е решения невозможн ы |
|          | ОБЩИЕ требования к                                  |                  | 17, 18,        | 17, 14,        | адаптировано для инвалидов (Г,У)          |                                  |  |                                  |

|      |                       |                       |
|------|-----------------------|-----------------------|
| зоне | 19, 20, 21, 14, 7, 11 | 9, 19, 20, 21, 22, 23 |
|------|-----------------------|-----------------------|

II. Заключение по зоне:

| Наименование структурно-функциональной зоны                 | Состояние доступности* (к пункту 3.4 Акта обследования ОСИ) | Приложение                    |                               | Рекомендации по адаптации (вид работы)** к пункту 4.1 Акта обследования ОСИ |
|---|---|-------------------------------|-------------------------------|---|
|   |   | N на плане                    | N фото                        |   |
| Путь (пути) движения внутри здания (в т.ч. путей эвакуации) | ДЧ-И (Г,У)  | 17, 18, 19, 20, 21, 14, 7, 11 | 9, 14, 17, 19, 20, 21, 22, 23 | Технические решения невозможны  |

\* указывается: ДП-В - доступно полностью всем; ДП-И (К, О, С, Г, У) - доступно полностью избирательно (указать категории инвалидов); ДЧ-В - доступно частично всем; ДЧ-И (К, О, С, Г, У) - доступно частично избирательно (указать категории инвалидов); ДУ - доступно условно, ВНД - недоступно

\*\*указывается один из вариантов: не нуждается; ремонт (текущий, капитальный); индивидуальное решение с ТСР; технические решения невозможны - организация альтернативной формы обслуживания

Комментарий к заключению: \_\_\_\_\_

**Приложение N 4 (I)**  
**к Акту обследования**  
**объекта социальной инфраструктуры**  
**к паспорту доступности объекта**  
**социальной инфраструктуры**  
**N \_\_\_\_\_ от "\_\_\_" \_\_\_\_\_ 20\_\_ г.**

I. Результаты обследования: 4. Зоны целевого назначения здания (целевого посещения объекта) Вариант I - зона обслуживания инвалидов  
 муниципального бюджетного общеобразовательного учреждения «Центр образования № 34 имени Героя Советского Союза Николая Дмитриевича Захарова»,  
 300028, г. Тула, ул. 9 Мая, д. 24, кор. 2  
 Наименование объекта, адрес

| N<br>п/п | Наименование функционально-планировочного элемента | Наличие элемента |                       |        | Выявленные нарушения и замечания                          |                                  | Работы по адаптации объектов                           |                    |
|----------|--|------------------|-----------------------|--------|---|----------------------------------|--|--------------------|
|          |  | есть/<br>нет     | N на<br>плане         | N фото | Содержание  | Значимо для инвалида (категория) | Содержание   | Виды работ         |
| 4.1.     | Кабинетная форма обслуживания                      | есть             | 23, 24,37, 38, 39, 41 | 39, 40 | Помещение не адаптировано для инвалидов категории К, О, С | К, О, С                          | Адаптировать помещение для инвалидов категории К, О, С | Капитальный ремонт |
| 4.2.     | Зальная форма обслуживания                         | есть             | 25                    | 41     | Помещение не адаптировано для инвалидов категории К, О, С | К, О, С                          | Адаптировать помещение для инвалидов категории К, О, С | Капитальный ремонт |
| 4.3.     | Прилавочная форма обслуживания                     | нет              | -                     | -      | -   | -                                | -  | -                  |
| 4.4.     | Форма обслуживания с перемещением по маршруту      | нет              | -                     | -      | -   | -                                | -  | -                  |
| 4.5.     | Кабина индивидуального обслуживания                | нет              | -                     | -      | -   | -                                | -  | -                  |



|                         |                            |            |                                  |
|-------------------------|----------------------------|------------|----------------------------------|
| ОБЩИЕ требования к зоне | 23, 24, 25, 37, 38, 39, 41 | 39, 40, 41 | адаптировано для инвалидов (Г,У) |
|-------------------------|----------------------------|------------|----------------------------------|

II. Заключение по зоне:

| Наименование структурно-функциональной зоны                  | Состояние доступности* (к пункту 3.4 Акта обследования ОСИ) | Приложение                 |            | Рекомендации по адаптации (вид работы)** к пункту 4.1 Акта обследования ОСИ |
|--|---|----------------------------|------------|---|
|  |   | N на плане                 | N фото     |   |
| Зоны целевого назначения (целевого объекта) здания посещения | ДЧ-И (Г,У)  | 23, 24, 25, 37, 38, 39, 41 | 39, 40, 41 | Капитальный ремонт  |

\* указывается: ДП-В - доступно полностью всем; ДП-И (К, О, С, Г, У) - доступно полностью избирательно (указать категории инвалидов); ДЧ-В - доступно частично всем; ДЧ-И (К, О, С, Г, У) - доступно частично избирательно (указать категории инвалидов); ДУ - доступно условно, ВНД - недоступно

\*\*указывается один из вариантов: не нуждается; ремонт (текущий, капитальный); индивидуальное решение с ТСР; технические решения невозможны - организация альтернативной формы обслуживания

Комментарий к заключению: \_\_\_\_\_

**Приложение N 4 (II)**  
**к Акту обследования**  
**объекта социальной инфраструктуры**  
**к паспорту доступности объекта**  
**социальной инфраструктуры**  
**N \_\_\_\_\_ от "\_\_\_" \_\_\_\_\_ 20\_\_ г.**

**I. Результаты обследования: 4. Зоны целевого назначения здания (целевого посещения объекта) Вариант II - места приложения труда**

| Наименование функционально-планировочного элемента | Наличие элемента |                            |                    | Выявленные нарушения и замечания                          |                                  | Работы по адаптации объектов                           |                    |
|--|------------------|----------------------------|--------------------|---|----------------------------------|--|--------------------|
|  | есть/ нет        | N на плане                 | N фото             | Содержание  | Значимо для инвалида (категория) | Содержание   | Виды работ         |
| Место приложения труда                             | есть             | 37, 38, 39, 40, 41, 23, 24 | 42, 43, 44, 45, 46 | Помещение не адаптировано для инвалидов категории К, О, С | К, О, С                          | Адаптировать помещение для инвалидов категории К, О, С | Капитальный ремонт |

**II. Заключение по зоне:**

| Наименование структурно-функциональной зоны            | Состояние доступности* (к пункту 3.4 Акта обследования ОСИ) | Приложение                 |                    | Рекомендации по адаптации (вид работы)** к пункту 4.1 Акта обследования ОСИ |
|--|---|----------------------------|--------------------|---|
|  |   | N на плане                 | N фото             |   |
| Зоны целевого назначения здания-места приложения труда | ДЧ-И (Г,У)  | 37, 38, 39, 40, 41, 23, 24 | 42, 43, 44, 45, 46 | Капитальный ремонт  |

\* указывается: ДП-В - доступно полностью всем; ДП-И (К, О, С, Г, У) - доступно полностью избирательно (указать категории инвалидов); ДЧ-В - доступно частично всем; ДЧ-И (К, О, С, Г, У) - доступно частично избирательно (указать категории инвалидов); ДУ - доступно условно, ВНД - недоступно

\*\*указывается один из вариантов: не нуждается; ремонт (текущий, капитальный); индивидуальное решение с ТСР; технические решения невозможны - организация альтернативной формы обслуживания

Комментарий к заключению: \_\_\_\_\_

Приложение N 4 (III)  
к Акту обследования  
объекта социальной инфраструктуры  
к паспорту доступности объекта  
социальной инфраструктуры  
N \_\_\_\_\_ от "\_\_\_" \_\_\_\_\_ 20\_\_ г.

I. Результаты обследования: 4. Зоны целевого назначения здания (целевого посещения объекта) Вариант III - жилые помещения

| Наименование функционально-планировочного элемента | Наличие элемента |            |        | Выявленные нарушения и замечания |                                  | Работы по адаптации объектов |            |
|--|------------------|------------|--------|----------------------------------|----------------------------------|------------------------------|------------|
|  | есть/нет         | N на плане | N фото | Содержание                       | Значимо для инвалида (категория) | Содержание                   | Виды работ |
| Жилые помещения                                    | нет              | -          | -      | -                                | -                                | -                            | -          |

II. Заключение по зоне:

| Наименование структурно-функциональной зоны      | Состояние доступности*<br>(к пункту 3.4 Акта обследования ОСИ) | Приложение |        | Рекомендации по адаптации (вид работы)**<br>к пункту 4.1 Акта обследования ОСИ |
|--|--|------------|--------|--|
|  |  | N на плане | N фото |  |
| Зоны целевого назначения здания- жилые помещения | -  | -          | -      | -  |

\* указывается: ДП-В - доступно полностью всем; ДП-И (К, О, С, Г, У) - доступно полностью избирательно (указать категории инвалидов); ДЧ-В - доступно частично всем; ДЧ-И (К, О, С, Г, У) - доступно частично избирательно (указать категории инвалидов); ДУ - доступно условно, ВНД - недоступно

\*\*указывается один из вариантов: не нуждается; ремонт (текущий, капитальный); индивидуальное решение с ТСР; технические решения невозможны - организация альтернативной формы обслуживания

Комментарий к заключению: \_\_\_\_\_

Приложение N 5  
к Акту обследования объекта  
социальной инфраструктуры к паспорту  
доступности объекта  
социальной инфраструктуры  
N \_\_\_\_\_ от "\_\_\_" \_\_\_\_\_ 20\_\_ г.

I. Результаты обследования: 5. Санитарно-гигиенических помещений  
муниципального бюджетного общеобразовательного учреждения «Центр образования № 34 имени Героя Советского Союза  
Николая Дмитриевича Захарова»,  
300028, г. Тула, ул. 9 Мая, д. 24, кор. 2  
Наименование объекта, адрес

| N<br>п/п | Наименование<br>функционально-<br>планировочного<br>элемента | Наличие элемента |  |                                  | Выявленные нарушения<br>и замечания |  | Работы по адаптации объектов |                                      |
|----------|--|------------------|--|----------------------------------|-------------------------------------|--|------------------------------|--------------------------------------|
|          |  | есть/<br>нет     | N на<br>плане                                      | N фото                           | Содержание                          | Значимо для<br>инвалида<br>(категория) | Содержание                   | Виды работ                           |
| 5.1.     | Туалетная комната  | есть             | 26, 27,<br>28, 29,<br>30, 42,<br>43, 44, 45        | 24, 25, 26,<br>27, 28, 29        | Не соответствие площади             | К, О,С                                 | -                            | Технические<br>решения<br>невозможны |
| 5.2.     | Душевая/ ванная<br>комната                                   | нет              | -  | -                                | -                                   | -                                      | -                            | -                                    |
| 5.3.     | Бытовая комната<br>(гардеробная)<br>раздевалка               | есть             | 31   | 20, 32                           | -                                   | -                                      | -                            | -                                    |
|          | ОБЩИЕ требования<br>к зоне                                   |                  | 26, 27,<br>28, 29,<br>30, 31,<br>42, 43,<br>44, 45 | 24, 25, 26,<br>27, 28, 29,<br>32 | адаптировано для инвалидов (Г,У)    |  |                              |                                      |

II. Заключение по зоне:

| Наименование структурно-функциональной зоны | Состояние доступности* (к пункту 3.4 Акта обследования ОСИ) | Приложение                             |                            | Рекомендации по адаптации (вид работы)** к пункту 4.1 Акта обследования ОСИ |
|---|---|--|----------------------------|---|
|   |   | N на плане                             | N фото                     |   |
| Санитарно-гигиенические помещения           | ДЧ-И (Г,У)  | 26, 27, 28, 29, 30, 31, 42, 43, 44, 45 | 24, 25, 26, 27, 28, 29, 32 | технические решения невозможны  |

\* указывается: ДП-В - доступно полностью всем; ДП-И (К, О, С, Г, У) - доступно полностью избирательно (указать категории инвалидов); ДЧ-В - доступно частично всем; ДЧ-И (К, О, С, Г, У) - доступно частично избирательно (указать категории инвалидов); ДУ - доступно условно, ВНД - недоступно

\*\*указывается один из вариантов: не нуждается; ремонт (текущий, капитальный); индивидуальное решение с ТСР; технические решения невозможны - организация альтернативной формы обслуживания

Комментарий к заключению: \_\_\_\_\_



**Приложение N 6  
к Акту обследования объекта  
социальной инфраструктуры  
к паспорту доступности объекта  
социальной инфраструктуры**

N \_\_\_\_\_ от "\_\_\_" \_\_\_\_\_ 20\_\_ г.

Результаты обследования: 6. Системы информации на объекте  
муниципального бюджетного общеобразовательного учреждения «Центр образования № 34 имени Героя Советского Союза  
Николая Дмитриевича Захарова»,  
300028, г. Тула, ул. 9 Мая, д. 24, кор. 2  
Наименование объекта, адрес

| N<br>п/п | Наименование функционального элемента | Наличие элемента |               |        | Выявленные нарушения и замечания |                                  | Работы по адаптации объектов |                              |
|----------|---------------------------------------|------------------|---------------|--------|----------------------------------|----------------------------------|------------------------------|------------------------------|
|          |                                       | есть/<br>нет     | N на<br>плане | N фото | Содержание                       | Значимо для инвалида (категория) | Содержание                   | Виды работ                   |
| 6.1.     | Визуальные средства                   | есть             |               |        |                                  |                                  |                              | индивидуальное решение с ТСР |
| 6.2.     | Акустические средства                 | нет              |               |        |                                  |                                  |                              |                              |
| 6.3.     | Тактильные средства                   | нет              |               |        |                                  |                                  |                              |                              |
|          | <b>ОБЩИЕ требования к зоне</b>        |                  |               |        | ВНД                              |                                  |                              |                              |

**II. Заключение по зоне:**

| Наименование | Состояние доступности* | Приложение |        | Рекомендации по адаптации |
|--------------|------------------------|------------|--------|---------------------------|
|              |                        | N на плане | N фото |                           |
|              |                        |            |        |                           |

| структурно-функциональной зоны | (к пункту 3.4 Акта обследования ОСИ) |  |  | (вид работы)**<br>к пункту 4.1 Акта обследования ОСИ |
|--------------------------------|--------------------------------------|--|--|--|
| Системы информации на объекте  | ВНД                                  |  |  | индивидуальное решение с ТСР                         |

\* указывается: ДП-В - доступно полностью всем; ДП-И (К, О, С, Г, У) - доступно полностью избирательно (указать категории инвалидов); ДЧ-В - доступно частично всем; ДЧ-И (К, О, С, Г, У) - доступно частично избирательно (указать категории инвалидов); ДУ - доступно условно, ВНД - недоступно

\*\*указывается один из вариантов: не нуждается; ремонт (текущий, капитальный); индивидуальное решение с ТСР; технические решения невозможны - организация альтернативной формы обслуживания

Комментарий к заключению: \_\_\_\_\_

Φοτο Νο 1



Φοτο Νο 5



Φοτο Νο 2



Φοτο Νο 6



Φοτο Νο 3



Φοτο Νο 7



Φοτο Νο 4



Φοτο Νο 8





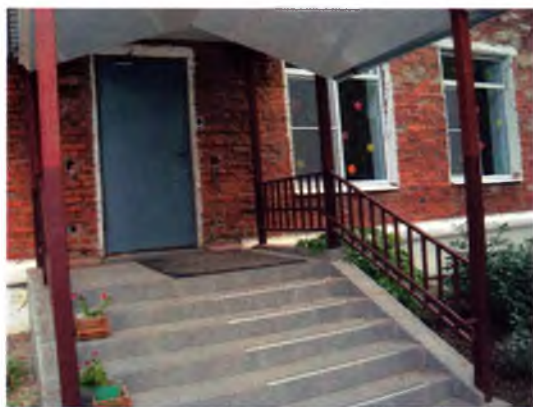
Φοτο Νο 9



Φοτο Νο 13



Φοτο Νο 10



Φοτο Νο 14



Φοτο Νο 11



Φοτο Νο 15



Φοτο Νο 12



Φοτο Νο 16



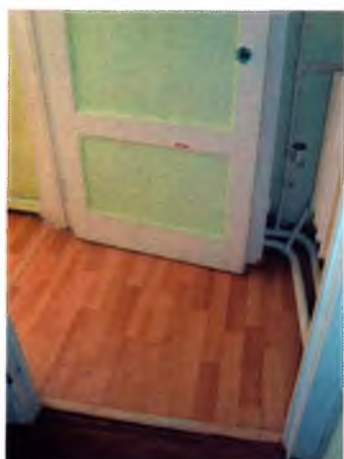
Φοτο Νο 17



Φοτο Νο 21



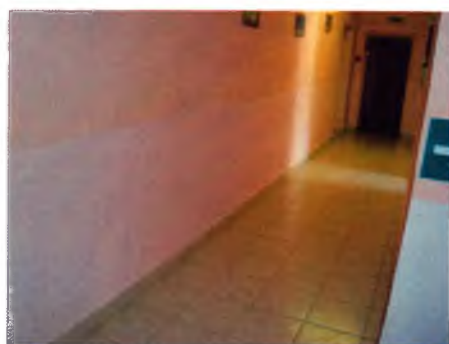
Φοτο Νο 18



Φοτο Νο 22



Φοτο Νο 19



Φοτο Νο 23



Φοτο Νο 20



Φοτο Νο 24





Φοτο Νο 25



Φοτο Νο 29



Φοτο Νο 26



Φοτο Νο 30



Φοτο Νο 27



Φοτο Νο 31



Φοτο Νο 28



Φοτο Νο 32



Φοτο Νο 39



Φοτο Νο 43



Φοτο Νο 40



Φοτο Νο 44



Φοτο Νο 41



Φοτο Νο 45



Φοτο Νο 42



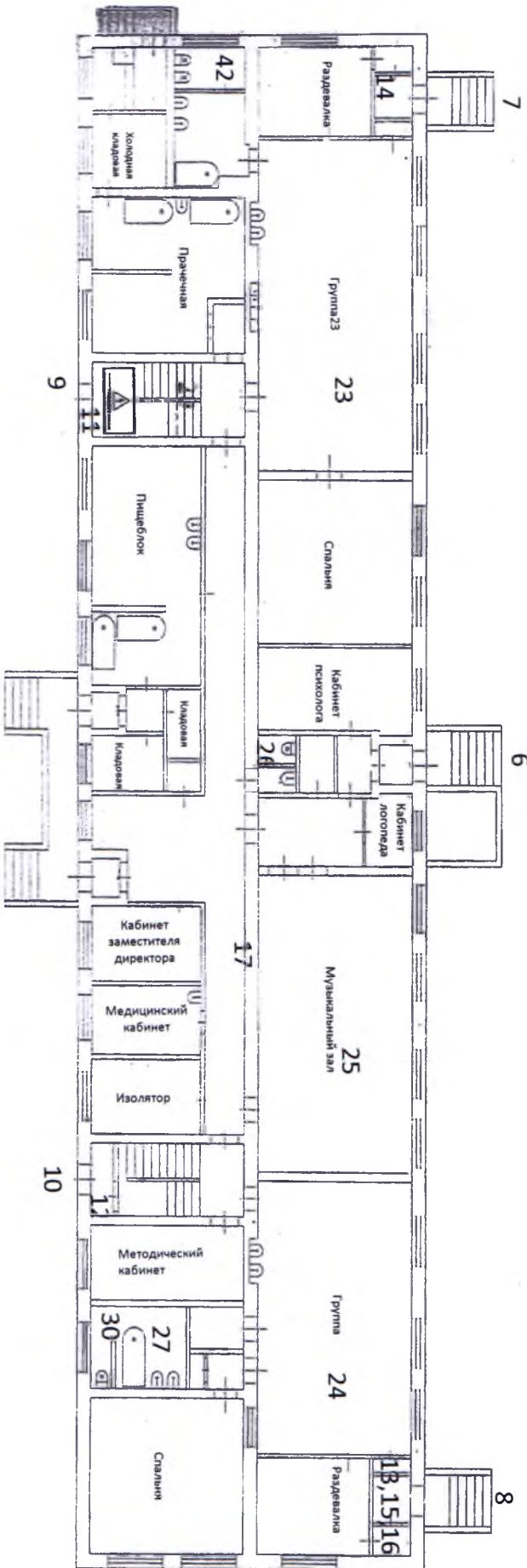
Φοτο Νο 46



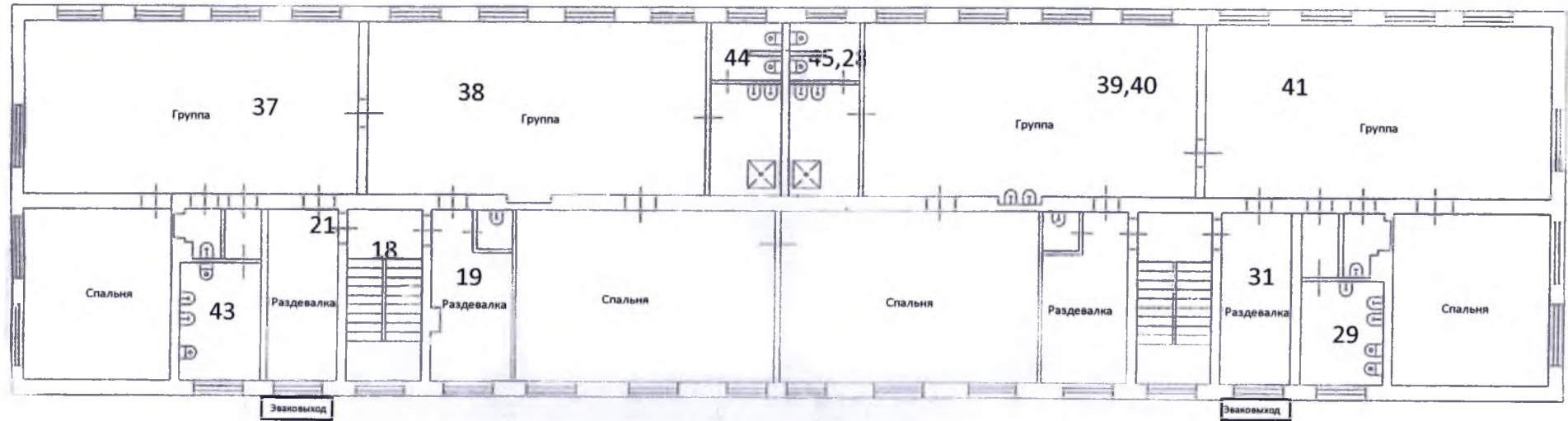


# План объекта

План стр. лит. А - I этаж

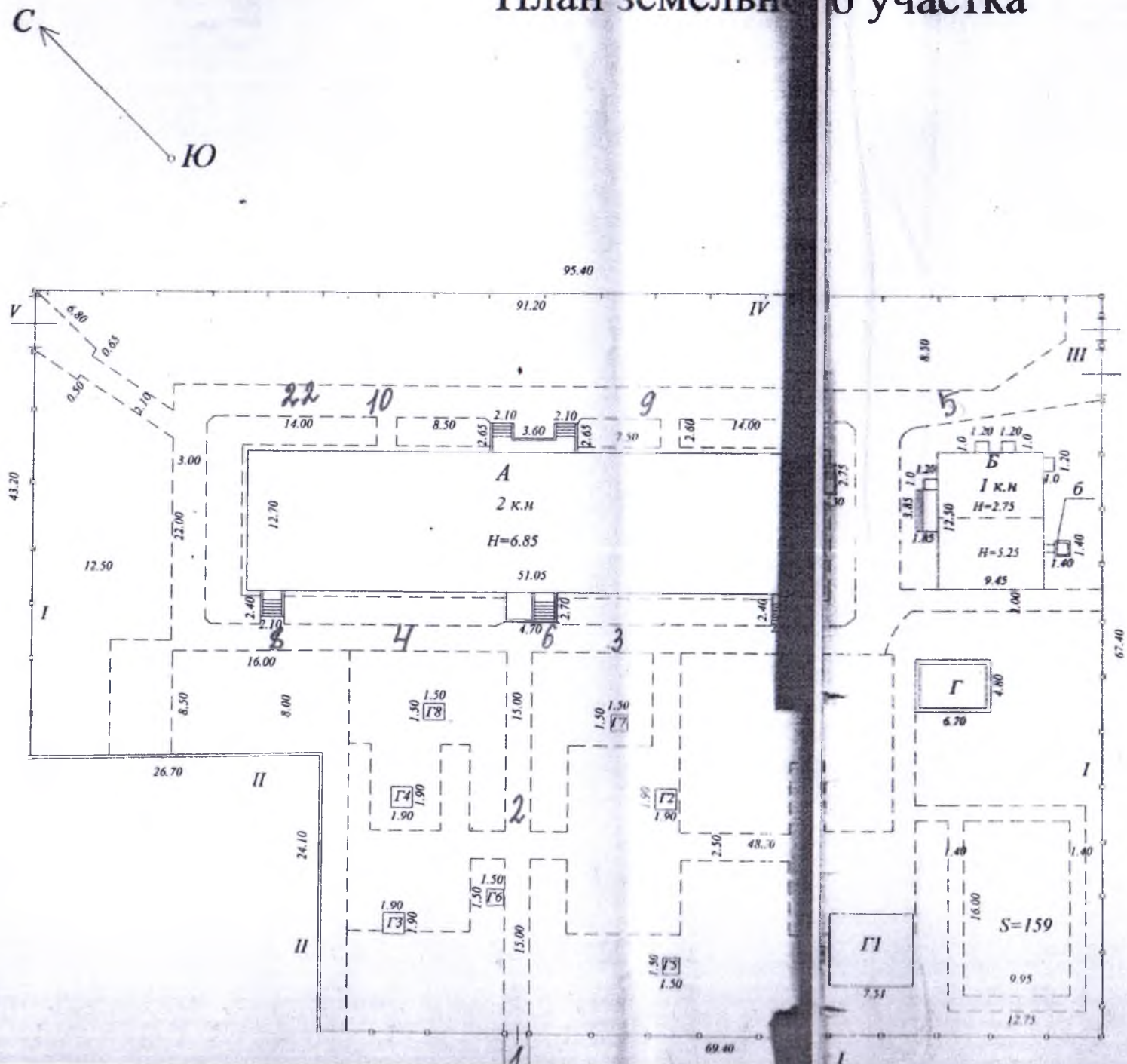


План стр. лит. А - 2 этаж



# План земельного участка

участок дома № 33 по ул. Белкина



На земель  
 Свидетел  
 71 НА №  
 Кадастр  
 Дата